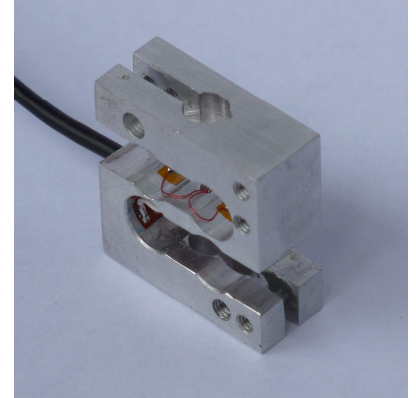


Tensometryczny czujnik siły typu CL14m

- Pomiar sił rozciągających i ściskających (dostępne są - jako opcja - adaptory ułatwiające pomiary)
- Czujnik przeznaczony jest do budowy miniaturowych torów pomiaru sił
- Duża dokładność i niezawodność dzięki starannemu doborowi materiału elementu sprężystego oraz użyciu tensometrów foliowych cechujących się wysoką jakością
- Każdy czujnik poddawany jest szczegółowej zakładowej kontroli technicznej.
- Trzyletnia gwarancja, serwis pogwarancyjny
- Czujnik spełnia dyrektywę Unii Europejskiej
- Na zamówienie, czujnik może być dostarczony ze świadectwem wzorcowania wydanym przez Akredytowane Laboratorium ZEPWN
- Zaleca się, aby czujnik współpracował z miernikami mikroprocesorowymi z typoszeregu CL300 i CL570



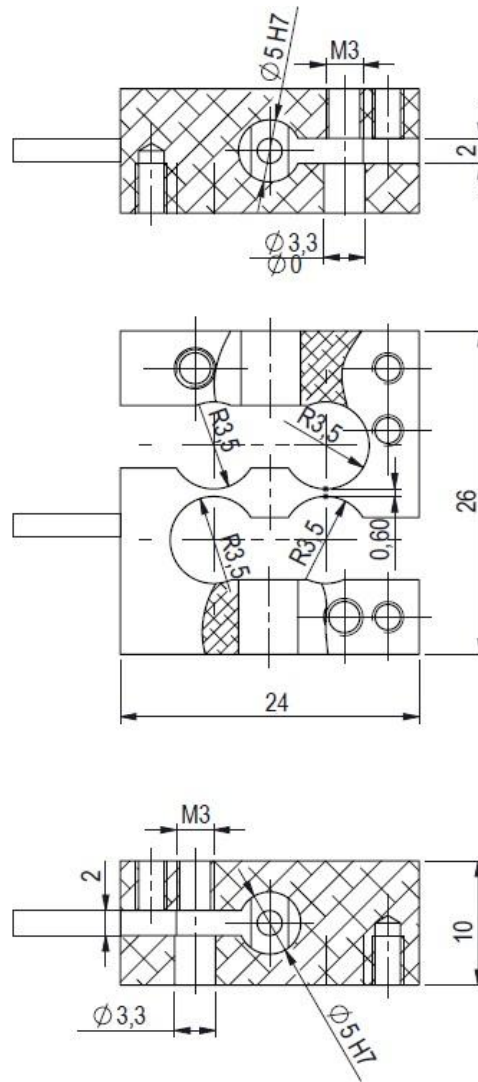
Dane techniczne

Parametr	Jednostka	Wartość
Zakres pomiarowy	N	2; 5; 10; 20; 50; 100
Klasa dokładności		0,5 lub 1 wg normy PN-EN ISO 376
Czułość	mV / V	1 lub 2
Nominalne napięcie zasilania	Vdc	5
Rezystancja wejściowa	Ω	350 ± 2
Rezystancja wyjściowa	Ω	350 ± 2
Sygnal niezrównoważenia mostka	%	$\pm 0,2$
Zmiana sygnału niezrównoważenia po zdjęciu obciążenia nominalnego	%	$\leq 0,03$
Błąd pełzania przy obciążeniu nominalnym	% / 30 min	$\leq 0,03$
Zakres temperatur pracy	K	293 ± 5
Zakres kompensacji temperaturowej	K	293 – 363
Temperaturowy współczynnik czułości	% / 10K	$\leq 0,05$
Temperaturowy współczynnik sygnału niezrównoważenia	% / 10K	$\leq 0,05$
Maksymalne odkształcenie w kierunku działania siły	mm	0,5
Materiał elementu sprężystego		stal lub stop aluminium
Długość przewodu	m	standardowo 0,5 lub wg życzenia
Wyprowadzenie / Stopień ochrony		Dławnica z odciażką / IP67
Dopuszczalne przeciążenie	%	50
Rezystancja izolacji	G Ω	40

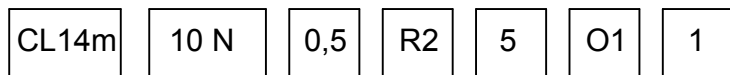
Oznaczenia i kolorystyka wyprowadzenia przewodów

1 zielony	-W _y
2 czarny	0 U _z
3 czerwony	+U _z
4 biały	+W _y
5 czarny	Ekran

Klasyfikowany tensometryczny czujnik siły typu CL 14m



Wykonania



Zakres: [N] 2; 5; 10; 20; 50; 100

Klasa dokładności: 0,5 lub 1

Konfiguracja: R1, R2

Napięcie zasilania: 10 V

Wyprowadzenie: O1 - dławnica z odciążką

Długość przewodu: standardowa 3 m lub inna wymagana

Przykład zamawiania: CL 14m – 10N – 0,5 – R2 – 10 – O1 – 1; czujnik w wykonaniu jak na rysunku, zakres 10 N; klasa dokładności 0,5; czułość 2mV/V; napięcie zasilania 10 V; wyprowadzenie – odciążka; długość przewodu 1m.

Producent i dystrybutor

ZEPWN J.Czerwiński i Wspólnicy spółka jawna, 05-270 Marki, ul. Kołtąja 8

tel./fax: (022) 7812169, 7712411, e-mail: zepwn@zepwn.com.pl, <http://www.zepwn.com.pl>