

Miernik naprężenia liny CL 17L/5÷6,5

Cechy wyróżniające wersję miernika wśród typoszeregu CL17L:

- miernik dedykowany wybranemu zakresowi średnic liny
- moduł elektroniki z wyświetlaczem jest zintegrowany z czujnikiem
- kompaktowa konstrukcja ułatwia operowanie w ograniczonej przestrzeni
- mimośrodowy układ szybkiego zapinania czujnika na linie



CL 17L/5÷6,5

Cechy wspólne wersji miernika w typoszeregu CL17L:

- pomiar siły naprężenia nieprzemieszczającej się liny
- pomiar nieinwazyjny
- miernik uwzględnia średnicę i splot liny
- trzyletnia gwarancja i serwis pogwarancyjny
- zgodny z dyrektywami UE – znak CE

Miernik CL 17L/5÷6,5 jest przeznaczony do pomiaru siły naprężenia lin w zakresie średnic lin od 5 mm do 6,5 mm i o różnych splotach. Urządzenie składa się z tensometrycznego czujnika siły, rolkowego zespołu prowadzenia liny oraz mikroprocesorowego modułu pomiarowego z wyświetlaczem.

Badana lina jest prowadzona w rolkach zewnętrznych zapewniających właściwe warunki opasania centralnej rolki pomiarowej (rysunek z wymiarami urządzenia). Przemieszczenie rolki naciągu liny do pozycji pomiarowej odbywa się ręcznie za pomocą układu dźwigniowego. Wymiary przyrządu i zakres pomiarowy czujnika dobierane są w zależności od średnicy liny.

Pomiar siły oddziaływania liny na rolkę pomiarową jest realizowany za pomocą tensometrycznego czujnika siły w układzie pełnego, zrównoważonego i skompensowanego mostka Wheatstone'a.

Miernik CL17L posiada 31 banków pamięci z parametrami, dzięki czemu może pamiętać wyniki kalibracji dla maksymalnie 31 różnych średnic badanych lin. UWAGA: dla lin o jednakowej średnicy, ale różniących się rodzajem splotu i/lub materiału konieczne jest wykonanie oddzielnych kalibracji.

Standardowo urządzenie jest wyposażone w łącze RS232, dzięki czemu możliwa jest archiwizacja wyników pomiarów w komputerze.

Dane techniczne:

Zakres sił mierzonych w linie	[kN]	3*
Zakres średnic lin	[mm]	5÷6,5*
Błąd sumaryczny	[%]	≤ 2,5
Rodzaj pracy		dla liny nieruchomej
Zakres temperatur roboczych	[°C]	-5 ÷ +50
Stopień ochrony		IP67
Masa urządzenia	[kg]	2,65
Wymiary urządzenia		zgodne z rysunkiem
Rodzaj łącza do komunikacji z komputerem		RS232 lub RS485**

Miernik naprężenia liny CL 17L/5÷6,5

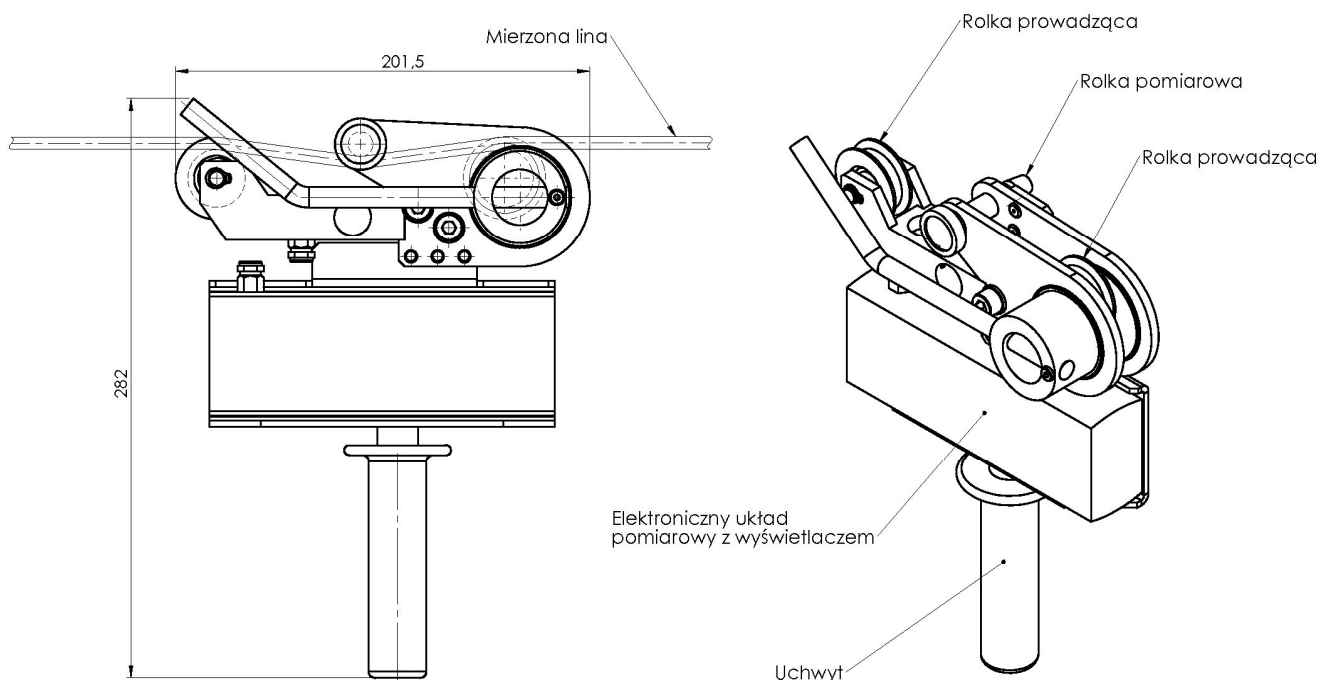
* dla innych zakresów sił i średnic lin oferujemy pomoc w doborze właściwego miernika z typoszeregu CL17L.

** standardowo urządzenie posiada łącze RS232; przy wyborze łącza RS485 należy zaznaczyć ten wybór w zamówieniu.

Uwagi:

- 1) przy zakupie miernika serii CL-17L wykonujemy bezpłatnie kalibrację dla maksymalnie trzech rodzajów lin, kalibracja dla każdej kolejnej liny powyżej tej liczby wykonywana jest odpłatnie,
- 2) na życzenie zamawiającego możliwe jest wykonanie specjalne miernika do pracy ciągłej (dla lin w ruchu).

Wymiary urządzenia



CL 17L/5÷6,5

Producent i dystrybutor:

ZEPWN J. Czerwiński i Wspólnicy – spółka jawna, 05-270 Marki, ul. Kołtąja 8

tel./fax: (022) 7812169, 7712411, e-mail: zepwn@zepwn.com.pl, <http://www.zepwn.com.pl>