

Tensometryczny czujnik siły typu CL 21rse

- Pomiar sił ściskających i rozciągających
- Zintegrowany wzmacniacz napięciowy CL72-3U lub prądowy CL72-3I
- Duża dokładność i niezawodność dzięki starannemu doborowi materiału oraz użyciu tensometrów foliowych wysokiej jakości
- Małe gabaryty czujnika, niewielka wysokość
- Trzyletnia gwarancja, serwis pogwarancyjny
- Czujnik spełnia dyrektywę Unii Europejskiej
- Na zamówienie, czujnik może być dostarczony ze świadectwem wzorcowania wydanym przez Akredytowane Laboratorium ZEPWN lub Główny Urząd Miar.
- Czujnik mierzy tylko składową osiową siły obciążającej



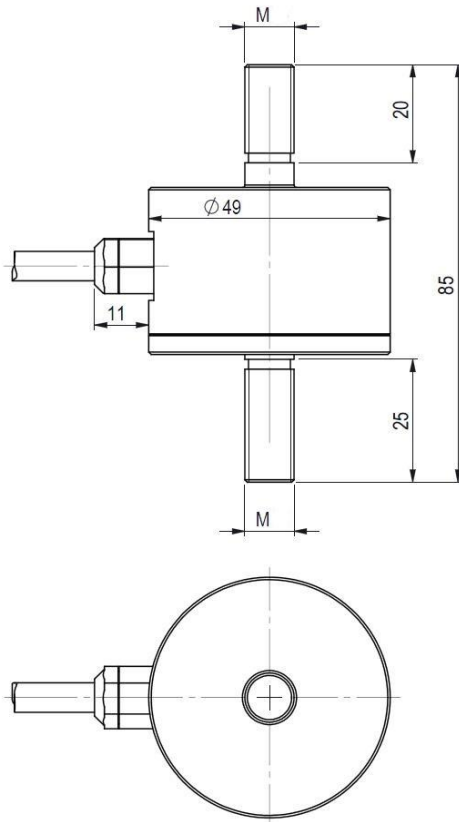
Dane techniczne

Parametr	Jednostka	Wartość
Zakres pomiarowy	kN	1; 2; 3; 5; 10
Nieliniowość	%	≤0,5
Sygnal wyjściowy		4÷20mA lub ± 10V
Nominalne napięcie zasilania	Vdc	24
Sygnal niezrównoważenia mostka	%	±0,2
Zmiana sygnału niezrównoważenia po zdjęciu obciążenia nominalnego	%	≤0,03
Błąd pełzania przy obciążeniu nominalnym	% / 30 min	≤0,03
Zakres temperatur pracy	K	253 - 373
Zakres kompensacji temperaturowej	K	293 – 363
Temperaturowy współczynnik czułości	% / 10K	≤0,05
Temperaturowy współczynnik sygnału niezrównoważenia	% / 10K	≤0,05
Maksymalne odkształcenie w kierunku działania siły	mm	0,1
Materiał elementu sprężystego		stal
Długość przewodu	m	standardowo 3 lub wg życzenia
Wyprowadzenie / Stopień ochrony		dławnica z odciążką / IP64
Dopuszczalne przeciążenie	%	50
Rezystancja izolacji	GΩ	≥40
Częstotliwość drgań własnych	kHz	> 3

Oznaczenia i kolorystyka wyprowadzenia przewodów:

żółty	+ 24 V
biały	0 V
zielony	+ sygnał

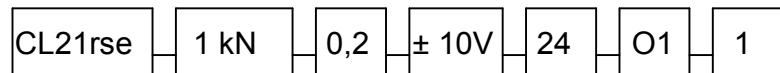
Tensometryczny czujnik siły typu CL 21rse



Zakres	M*
1-5 kN	M 8
10 kN	M 10

* na życzenie inne gwinty

Wykonania



Zakres: [kN] 1; 2; 5; 10

Nieliniowość: 0,2%;

Sygnal wyjściowy: 4÷20mA, ± 10V

Maksymalne napięcie zasilania: 24 V

Wyprowadzenie: O1 - dławnica z odciażką

Długość przewodu: standardowa 3 m lub wymagana [m]

Przykład zamawiania: CL 21rse – 1 kN – 0,2 – 4÷20mA – 24 – O1 – 1

czujnik w wykonaniu jak na rysunku, zakres 1kN; nieliniowość 0,2; sygnał wyjściowy 4÷20mA; napięcie zasilania 24 V; wyprowadzenie dławnica z odciażką; długość przewodu 1 m.

Producent i dystrybutor

ZEPWN J. Czerwiński i Wspólnicy – spółka jawna, 05-270 Marki, ul. Kołłątaja 8

tel./fax: (22) 7812169, 7712411, e-mail: zepwn@zepwn.com.pl, <http://www.zepwn.com.pl>